

O Produto

As sementes pré-germinadas de Macaúba, produzidas pela **ACROTECH**, possuem padrão de qualidade que garante o estabelecimento no pré-viveiro:

1. É considerada uma semente pré-germinada aquela em que o pecíolo cotiledonar apresenta a radícula e o primórdio plumular, o qual é perceptível pelo maior intumescimento do pecíolo cotiledonar na extremidade oposta a da radícula.
2. São aceitas três categorias de desenvolvimento do primórdio plumular, descritas a seguir:
 - 2.1 Pecíolo cotiledonar intumescido, **sem** fenda, com primórdio plumular não visível.

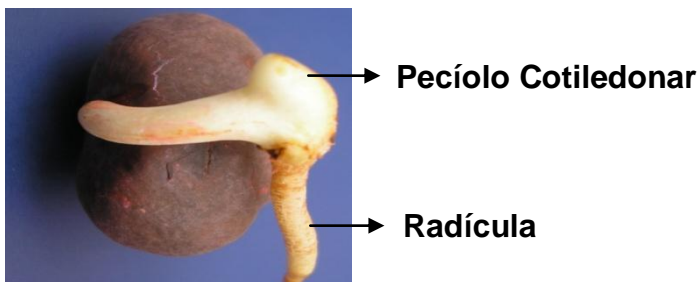


Fig.1 Categoria I

- 2.2 Pecíolo cotiledonar **com** fenda longitudinal expondo o primórdio plumular.

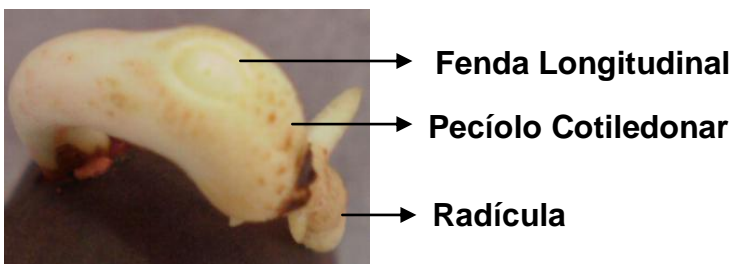


Fig.2 Categoria II

- 2.3 Pecíolo cotiledonar com plúmula.

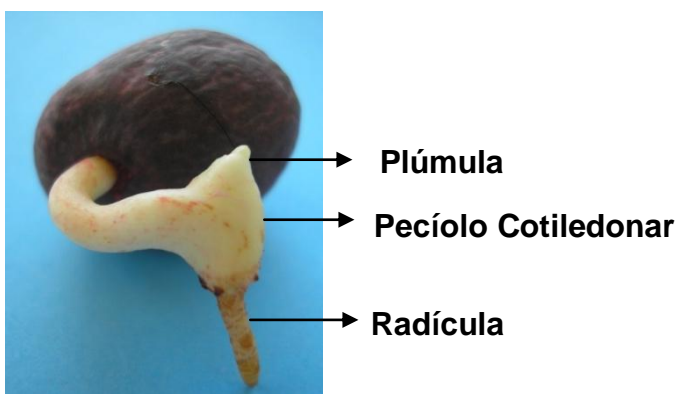


Fig.3 Categoria III